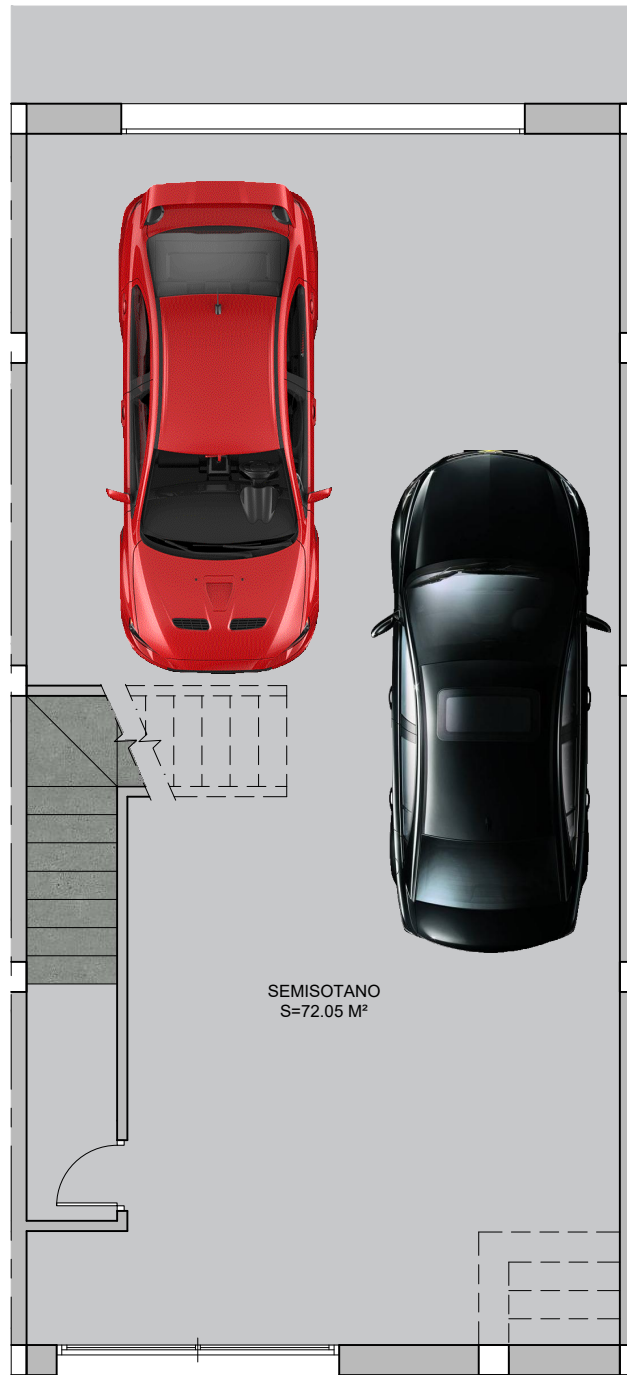


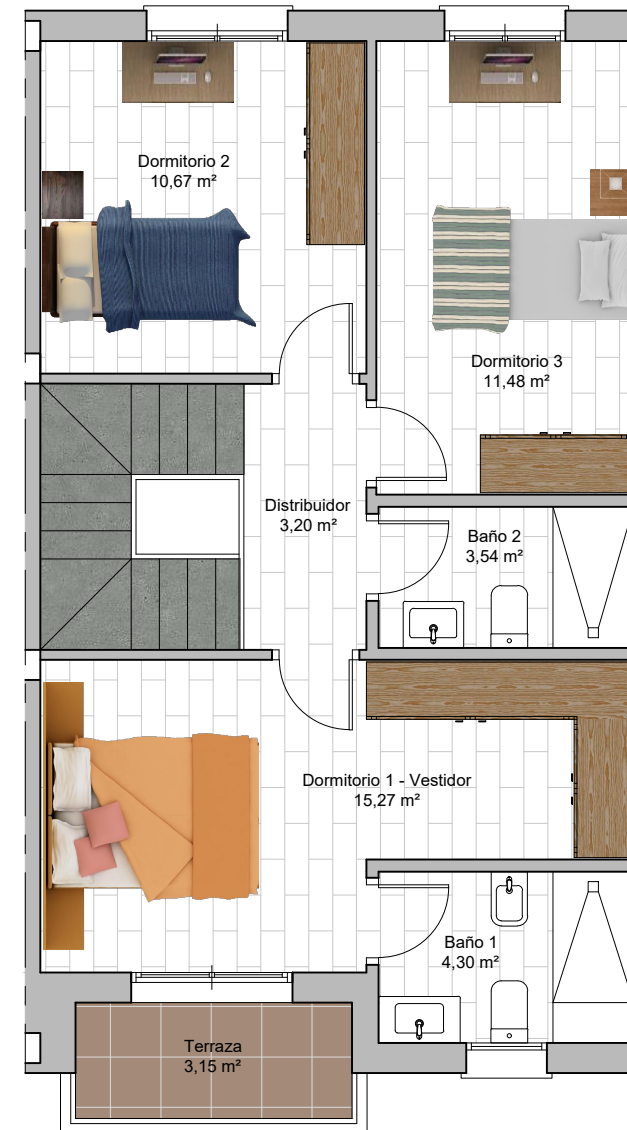
RESIDENCIAL "DEL CARMEN" - AGUADULCE



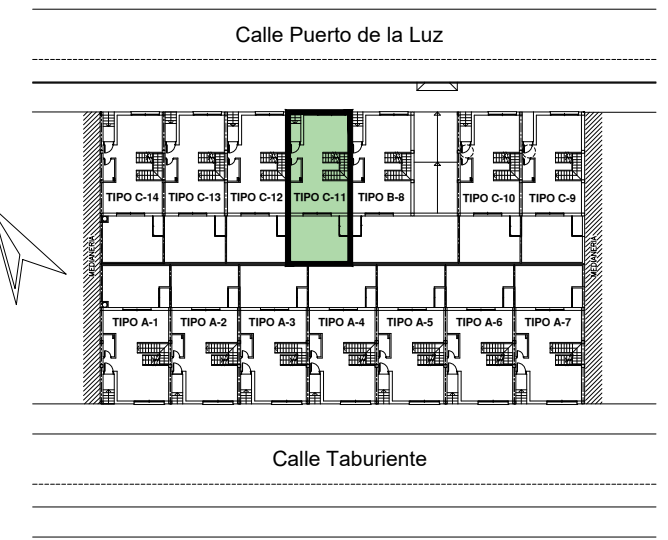
PLANTA SEMISÓTANO



PLANTA BAJA



PLANTA PRIMERA



VIVIENDA TIPO C-11

Sobre Rasante

Superficie Construida 124,50 m²

Bajo Rasante

Superficie Construida 93,26 m²

Superficie Parcela 93,26 m²

Escala: 1:75

