

Memoria de calidades

CIMENTACIÓN Y ESTRUCTURA

Cimentación, muros de contención y estructura de hormigón armado calculada según Norma de Construcción Sismorresistente (NCSE-02).

ALBAÑILERÍA Y CUBIERTAS

- Cerramiento exterior mediante capuchina compuesta por fábrica de bloque cerámico, cámara de aire, aislante termo-acústico y placas de yeso laminado tipo "Pladur", de acuerdo con el Código Técnico de la Edificación.
- División entre viviendas, mediante fábrica de ladrillo macizo perforado de 12 cms y trasdosado de pladur a ambos lados con aislamiento acústico, de acuerdo con el Código Técnico de la Edificación.
- Divisiones interiores de viviendas mediante tabique de placas de yeso laminado tipo "Pladur", de acuerdo con el Código Técnico de la Edificación.
- Aislamiento acústico según Código Técnico de la Edificación.
- Aislamiento térmico según Código Técnico de la Edificación.
- Cubierta no transitable en viviendas compuesta por formación de pendientes, lámina asfáltica polimérica de 4 kg., aislante térmico en cubiertas sobre viviendas y protección mediante geotextil y grava de árido rodado (garantía 10 años), de acuerdo con el Código Técnico de la Edificación.

REVESTIMIENTOS, SOLADOS Y ALICATADOS

- Revestimiento exterior mediante monocapa raspado color y aplacados ceramicos, a definir por la Dirección Facultativa.
- Revestimiento interior de vivienda tabique de placas de yeso laminado tipo "Pladur".
- Solado de toda la vivienda, incluido baños mediante tarima vinilica de primera calidad, a definir por la Dirección Facultativa.
- Alicatado de baños en azulejo ó revestimiento vinílico de primera calidad, a definir por la dirección facultativa.
- Solado de terraza mediante gres de primera calidad, a definir por la dirección facultativa.
- Paredes y techos pintados con pintura lisa, color a definir por la Dirección facultativa.



CARPINTERÍA

- Puerta seguridad de acceso a vivienda, dotada de herrajes de seguridad, puntos de anclaje, tirador exterior y mirilla óptica.
- Puertas de paso lacadas en blanco. Herrajes en acero inoxidable, roseta circular, junta de goma estanca en galce, tapajuntas recto de 9 cms.
- Carpintería exterior en PVC, doble acristalamiento, con capialzado incorporado, y persiana de aluminio en color a definir por la Dirección Facultativa.
- Armario empotrado en dormitorio dos, con frente lacado en blanco, forrado interior con barra de colgar y balda de maletero.

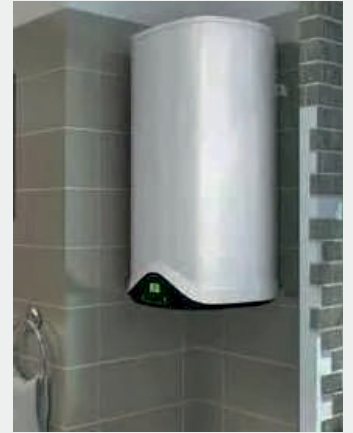
FONTANERÍA

- Instalación interior empotrada de tubería de polietileno reticulado a definir por la dirección facultativa.
- Grifería monomando de primera calidad, a definir por la Dirección Facultativa.
- Sanitarios de primera calidad, a definir por la Dirección Facultativa.
- Baños con mueble de lavabo.
- Instalación de agua caliente sanitaria (ACS) mediante equipo de aerotermia de bajo consumo, de acuerdo con el CTE.



CLIMATIZACION Y VENTILACIÓN

- Ventilación en toda la vivienda según Código Técnico de la Edificación, con extracción mecánica en cocina y baños.
- Máquina de aire acondicionado en interior de vivienda por conductos con rejillas en salón y dormitorios.



ELECTRICIDAD

- Instalación según Reglamento Electrotécnico de Baja Tensión.
- Mecanismos eléctricos marca Niessen o similar, a definir por la Dirección Facultativa.
- Instalación de telecomunicaciones según reglamento vigente.
- Toma de teléfono y TV/FM en salón, cocina, dormitorios y terrazas.
- Instalación de video portero.
- Persiana motorizada en salón.

OTROS

- Preinstalación para jacuzzi/minipiscina en cubierta.
- Instalación de ducha para exterior en cubierta.