



# EDIFICIO ORIGEN

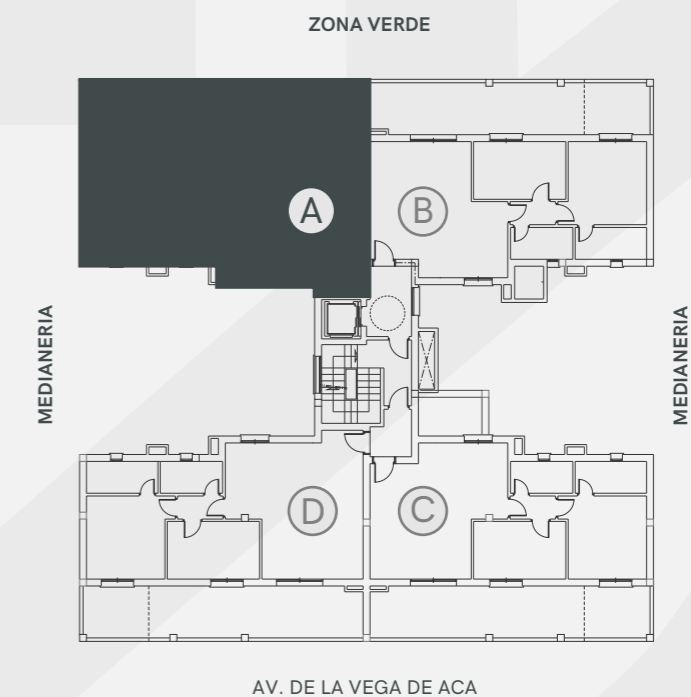
LA VEGA DE ACÁ · ALMERÍA

## PLANTA 5 - VIVIENDA A

Superficie Útil de Vivienda 60.90 m<sup>2</sup>

Superficie Construida Total 93.34 m<sup>2</sup>

La superficie construida incluye la superficie construida de la vivienda y la parte proporcional de zonas comunes (ZZCC)



No tiene caracter contractual ni precontractual y está sujeto a modificaciones