



# EDIFICIO ORIGEN

LA VEGA DE ACÁ · ALMERÍA

## PLANTA 5 - VIVIENDA C

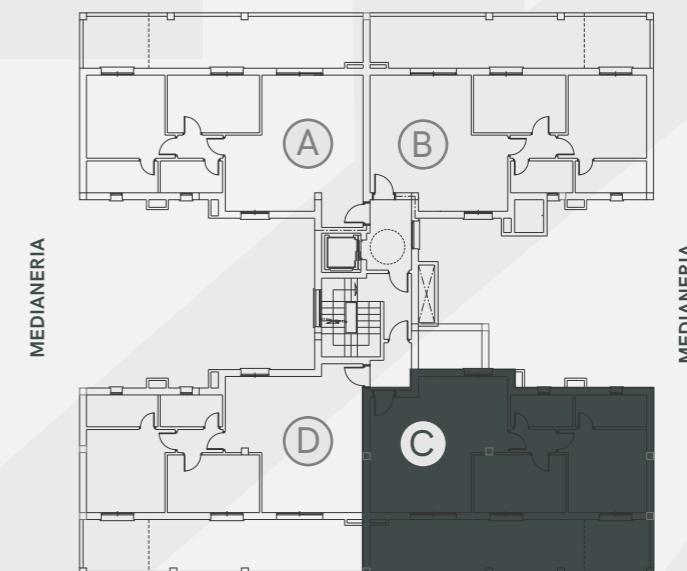
Superficie Útil de Vivienda 60.00 m<sup>2</sup>

Superficie Construida Total 90.03 m<sup>2</sup>

La superficie construida incluye la superficie construida de la vivienda y la parte proporcional de zonas comunes (ZZCC)



ZONA VERDE



AV. DE LA VEGA DE ACA

Escala 1:50



No tiene caracter contractual ni precontractual y está sujeto a modificaciones